

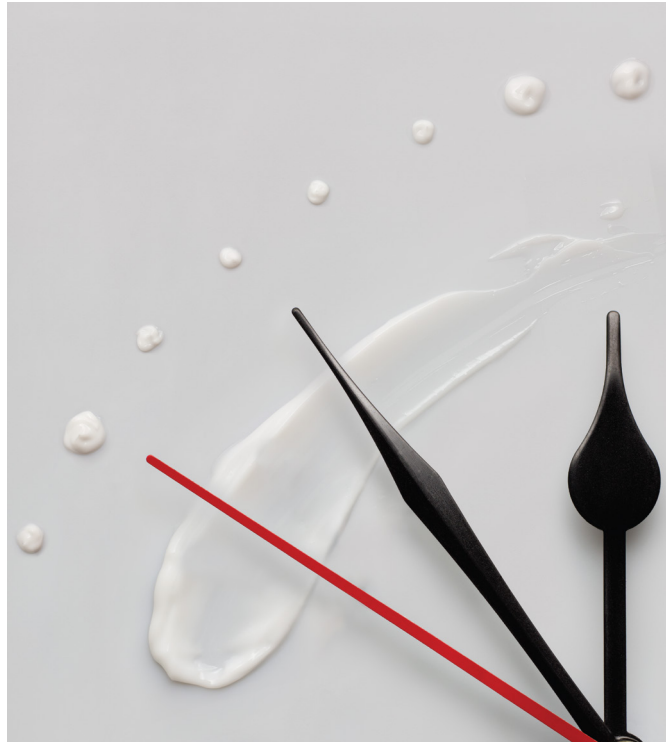


SEMI  
DI LINO

CELLULA MADRE

MATU KOPŠANA UN PROCEDŪRAS MATIEM

ALFAPARF  
MILANO



## Laika jautājums

Mūsu mati vislabāk palīdz mums izpausties un **izrādīt savu individualitāti**. Tieši tāpēc **mēs sapņojam par krāšņiem matiem** neatkarīgi no tā, kādi ir mūsu mati dzīvē: cirtaini vai taisni, gari vai īsi, blondie vai tumšie mati. ALFAPARF Milano tic, ka **matu skaistums** var būt **nepārtraukts prieka un baudas avots**.

Kad mēs izskatāmies skaisti, jūtamies ērti, tad arī esam pārliecināti par sevi un mums veidojas **pozitīvs skatījums uz dzīvi**. Tomēr mūsdienās aizņemtajam cilvēkam kļūst **arvien grūti veltīt daudz laika savam skaistumam**. Tāpēc mēs biežāk meklējam ātru risinājumu - **maksimāli efektīvas skaistumkopšanas procedūras, kas ļauj iegūt pamanāmu rezultātu, optimāli izmantojot savu laiku**.

# Semi Di Lino Cellula Madre procedūras

**Semi di Lino** ir pilnvērtīga un visaptveroša matu kopšanas sistēma, kas **uzlabo jebkura tipa matu izskatu, atklājot un vairojot matu īsto, dabisko skaistumu.**

**Pateicoties Cellula Madre** matu kosmētikas sortimentam līnijā Semi Di Lino, jūs vienmēr **varat piedāvāt saviem klientiem ātras, bet ļoti efektīvas matu kopjošas procedūras**, paplašinot sava salona vai savas studijas pakalpojumu klāstu. Cellula Madre procedūras ir ideāli piemērotas jebkuram matu tipam un apmierina ikviena jūsu klienta vajadzības pēc matu izskata u stāvokļa uzlabošanas īsajā laika periodā.

Pavisam nesen Cellula Madre procedūras matiem bija vērstas tikai uz matu struktūras stāvokļa uzlabošanu, bet šogad **Cellula Madre kosmētikas līnijas sortiments ir paplašinājies**. Tagad tas **ļauj piedāvāt pakalpojumus arī matu tekstūras un formas uzlabošanai** - piešķirt lokām un cirtām izteismīgāku tekstūru vai nogludināt taisnus matus, novēršot matu pūkošanos, piešķirt plāniem/smalkiem matiem apjomu vai disciplinēt nepakļāvīgus matus. Paplašinātā Cellula Madre līnija ļauj nodrošināt individuālo pieeju katram jūsu klientam, viņa vēlmēm un jebkura matu tipa vajadzībām, kā arī rada iespēju paplašināt matu kopjošo, profesionālo procedūru klāstu jūsu salonā vai studijā.





## 4 reizēs skaistāki mati uzreiz pēc pirmās procedūras

**Matu dabiskais skaistums ir vairots 4 reizēs.**

Semi Di Lino Cellula Madre procedūra **padara matus krāšņākus tikai 10-15\*\* minūšu laikā – uzreiz pēc pirmās procedūras\***.

Cellula Madre formulas noslēpums ir **argana koka cilmes šūnas**, kas ir **apveltītas ar unikālām spējām** – tas ne tikai **izdzīvo visekstremākajos apstākļos un regenerējas**. Šūnu vispārsteidzošākā īpašība ir **spēja ierosināt citu šūnu atjaunošanos**. Pateicoties šai vienreizējai spējai, Cellula Madre procedūras laikā sastāvs iedarbojas uz matu struktūru šūnu līmenī, ierosina to atjaunošanos, padara matus veselīgākus, piešķir matiem spīdumu un zīdainu gludumu.

\*Veiktais instrumentālais tests pierādīja, ka pēc procedūras ar 1 Cellula Madre Beauty Genesis ampulu un barojošo koncentrātu Semi Di Lino Cellula Madre Nourishment Multiplier mati ir labāk mitrināti un vieglāk ķemmējami nekā pēc šampūna un kondicioniera.

\*\*Cellula Madre procedūras ilgums ir atkarīgs no matu stāvokļa, to struktūras, tekstūras un formas.



## **Dabas palīdzība matu skaistuma atjaunošanai: alveja**

**Lai maksimāli apmierinātu dažādu tipu un tekstūru matu vajadzības, Semi Di Lino bagātināja jauno produktu sastāvu ar vērtīgu dabīgo sastāvdaļu: alvejas sulu.**

Pielietojot auksto presēšanas metodi, no alvejas lapām, bez jebkādiem šķīdinātājiem, tiek iegūta bieza želejveida sula, kurai **piemīt mīkstinošas, mitrinošas un nomierinošas īpašības**. Iegūtā alvejas sula bagātina Semi Di Lino Cellula Madre koncentrātus, kas ir paredzēti dažādām matu tekstūrām un formām.

# Cellula Madre līnija

Cellula Madre līnijas matu kosmētika ļauj veikt **ātras, efektīvas un inovatīvas procedūras** ikvienam, izvēloties piemērotāko atkarībā no matu tipa un stāvokļa, kā arī no vēlamajiem rezultātiem. Cellula Madre līnijas koncentrāti **aktivizē ampulās esošo Cellula Madre Beauty Genesis eliksīru, kas satur argana cilmes šūnas**, un sajaukšanas laikā ar eliksīru veido želejveida emulsiju, kuru ir viegli uzklāt uz matiem vienmērīgā kārtā. Efekts pēc procedūras būs atkarīgs no izvēlēta koncentrāta: matiem var tikt piešķirts papildus spīdums, sausi mati tiks labi mitrināti un baroti, bojātiem matiem tiks atjaunots elastīgums, lokām un cirtām - piešķirti mikstums un izteiksmīgas kontūras, nepakļāvīgie mati tiks nogludināti un disciplinēti, bet plāniem/smalkiem matiem tiks piešķirti apjoms un kuplums.

## CELLULA MADRE KONSISTENCE UN AROMĀTS

Dažādiem matu tiptiem ir piemērota sava Cellula Madre koncentrāta konsistence, kā arī sava krāsa. Patīkams, pikants koksnes aromāts ar citrusaugļu notīm savienojumā ar želejveida emulsijas konsistenci, sniedz klientiem īsto baudījumu no matu kopjošas procedūras.



## VEGĀNISKĀ FORMULA

Visas Semi di Lino Cellula Madre matu kosmētikas formulas nesatur dzīvnieku izcelsmes sastāvdaļas un to atvasinājumus.

# SUBLIME CELLULA MADRE

## AKTĪVO SASTĀVDAĻU KOMBINĀCIJAS - KOMPLEKSI



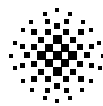
### URBAN DEFENCE PRO

komplekss ar cukura makromolekulām, kas tika iegūtas dabīgajā fermentācijas procesā, nevis sintēzē. Komplekss pasargā matus no apkārtējās vides kaitīgās iedarbības.



### SHINE FIX

komplekss ar linsēklu ekstraktu matu spīdumam no pašām saknēm līdz matu galiem 24 stundu laikā.



### COLOR FIX

komplekss ar UV filtru un antioksidantiem matu toņa spilgtumam un izteiksmīgumam, kas saglabājas pat pēc 9 matu mazgāšanas reizēm.

## KONCENTRĀTI MATU STRUKTŪRAI



### Glow Multiplier koncentrāts, 150ml

normāliem matiem

piešķir matiem spīdumu,  
nepadarot matus smagus



**MULTIVITAMĪNU KOMPLEKSS**  
antioksidantu enerģijas  
lādiņš matiem



### Nourishment Multiplier koncentrāts, 150ml

sausiem matiem

baro un mitrina matus,  
piešķir matiem mīkstumam,  
nepadarot matus smagus



**NUTRI-SUGAR KOMPLEKSS**  
mitrinošas un barojošas  
molekulas iegūtas no medus



### Restructuring Multiplier koncentrāts, 150ml

bojātiem matiem

atjauno un stiprina matus,  
atgriež matiem elastīgumu,  
nepadarot matus smagus



**CORTEX REPAIR KOMPLEKSS**  
atjaunojošas aktīvās  
sastāvdaļas savienojumā  
ar bambusa šķiedru ekstraktu

# SUBLIME CELLULA MADRE

## AKTĪVO SASTĀVDAĻU KOMBINĀCIJAS - KOMPLEKSI



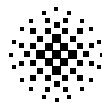
### URBAN DEFENCE PRO

komplekss ar cukura makromolekulām, kas tika iegūtas dabīgajā fermentācijas procesā, nevis sintēzē. Komplekss pasargā matus no apkārtējās vides kaitīgās iedarbības.



### SHINE FIX

komplekss ar linsēklu ekstraktu matu spīdumam no pašām saknēm līdz galiem 24 stundu laikā.



### COLOR FIX

komplekss ar UV filtru un antioksidantiem matu toņa spilgtumam un izteiksmīgumam, kas saglabājas pat pēc 9 matu mazgāšanas reizēm.



### CLIMATE-PROOF

komplekss saglabā matos optimālo mitruma līmeni un pasargā matus no laikapstākļu izmaiņām, tādām kā gaisa mitruma līmeņa un temperatūras svārstības.

## KONCENTRĀTI MATU TEKSTŪRAI UN FORMAI



### Smooth Multiplier, koncentrāts, 150ml

nepakļāvīgiem matiem

disciplinē nepakļāvīgus matus, nogludina katra mata kutikulu, novērš matu pūkošanos



### FRIZZ DEFEAT PROTEĪNS

Anti-frizz efekts, lai mati būtu mīksti un pakļāvīgi

**+38%**  
novērš matu  
pūkošanos



### Define Multiplier, koncentrāts, 150ml

lokainiem / cirtainiem matiem

piešķir lokām un cirtām izteiksmīgu tekstūru un mīkstumu, izceļ loku un cirtu kontūras, novērš pūkošanos



### MANKETTI EĻĻA

loku un cirtu mitrināšana un barošana

**3 dienu**  
laikā  
saglabā efektu,  
loku un cirtu elastīgumu



### Thickening Multiplier, koncentrāts, 150ml

plāniem / smalkiem matiem

piešķir plāniem / smalkiem matiem apjomu un kuplumu



### VOLUME BOOST KOMPLEKSS

apjoms un kuplums no matu saknēm līdz galiem

mati biezāki un  
kupaļāki



# SUBLIME CELLULA MADRE

## AKTĪVO SASTĀVDAĻU KOMBINĀCIJAS - KOMPLEKSI



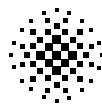
### URBAN DEFENCE PRO

komplekss ar cukura makromolekulām, kas tika iegūtas dabīgajā fermentācijas procesā, nevis sintēzē. Komplekss pasargā matus no apkārtējās vides kaitīgās iedarbības.



### SHINE FIX

komplekss ar linsēklu ekstraktu matu spīdumam no pašām saknēm līdz matu galiem 24 stundu laikā.



### COLOR FIX

komplekss ar UV filtru un antioksidantiem matu toņa spilgtumam un izteiksmīgumam, kas saglabājas pat pēc 9 matu mazgāšanas reizēm.

## ELIKSĪRS AMPULĀS MATU SKAISTUMAM



### Cellula Madre Beauty Genesis

Iepakojumā 12 ampulas, katrā ampulā ir 13ml eliksīra

#### jebkuram matu tipam

sajaukšanai  
ar Semi Di Lino Cellula Madre koncentrātiem  
vai  
ar Semi Di Lino maskām vai kondicionieriem  
vai  
ar ūdeni

Pateicoties vismūsdienīgākajām tehnoloģijām, ALFAPARF Milano ekspertiem ir izdevies radīt isto matu skaistuma eliksīru ar argana koka cilmes šūnām.

Argana koka cilmes šūnas ierosina matu visu šūnu atjaunošanos, padarot matus veselīgākus, piešķirot matiem spīdumu un zīdainu gludumu.

## CELLULA MADRE atklāj un vairo jebkura matu tipa skaistuma potenciālu!

# Cellula Madre procedūras salonā: ekspres - pakalpojumi

## PROCEDŪRAS MATU STRUKTŪRAI

- **Procedūra papildus spīduma piešķiršanai >**  
eliksīrs Cellula Madre Beauty Genesis  
+ koncentrāts Glow Multiplier
- **Procedūra matu mitrināšanai un barošanai >**  
eliksīrs Cellula Madre Beauty Genesis  
+ koncentrāts Nourishment Multiplier
- **Procedūra matu atjaunošanai >**  
eliksīrs Cellula Madre Beauty Genesis  
+ koncentrāts Restructuring Multiplier



## PROCEDŪRAS MATU TEKSTŪRAI UN FORMAI

- **Procedūra nepakļāvīgu matu disciplinēšanai,  
pret matu pūkošanos >**  
eliksīrs Cellula Madre Beauty Genesis  
+ koncentrāts Smooth Multiplier
- **Procedūra lokainiem un cirtainiem matiem,  
elastīguma un mīkstuma piešķiršanai,  
izteiksmīgām loku un cirtu kontūrām >**  
eliksīrs Cellula Madre Beauty Genesis  
+ koncentrāts Define Multiplier
- **Procedūra plāniem / smalkiem matiem,  
apjoma un kupluma piešķiršanai >**  
eliksīrs Cellula Madre Beauty Genesis  
+ koncentrāts Thickening Multiplier



## CELLULA MADRE LIETOŠANA

1

Izvēlēties **CELLULA MADRE** koncentrātu atkarībā no vēlamā procedūras rezultāta, no matu tipa un stāvokļa uz procedūras veikšanas brīdi.

2

Pēc matu mazgāšanas ar šampūnu SEMI DI LINO veikt CELLULA MADRE procedūru. Sajaukt plastmasas traukā **1 ampulas CELLULA MADRE BEAUTY GENESIS saturu ar 25ml izvēlētā koncentrāta.**

3

Maisīt līdz viendabīga želejveida emulsijas iegūšanai.  
**Lai korigētu vai padarītu matu toni spilgtāku var pievienot emulsijai pigmentu PIGMENTS.**

4

Ar otiņu uzklāt želejveida emulsiju uz mitriem, ar divi nosusinātiem matiem, vienmērīgi sadalot to visā matu garumā ar ķemmi vai rokām.

5

Uzvilkt cepurīti un atstāt želejveida emulsiju uz matiem uz 10-15 minūtēm zem siltuma avota. Rūpīgi noskalot.

6

Žāvēt matus un veidot kā parasti, lietojot SEMI DI LINO līnijas matu kopšanas līdzekļus.

# Cellula Madre procedūras salonā: ekspres - pakalpojumi

## INDIVIDUĀLIE PAKALPOJUMI MATU STRUKTŪRAI UN TEKSTŪRAI VIENLAIKUS

Procedūru var personalizēt un piemērot klienta matu struktūrai un tekstūrai - sajaucot koncentrātu, kas ir paredzēts matu struktūras uzlabošanai, ar koncentrātu, kas ir paredzēts matu tekstūras un formas uzlabošanai, atkarībā no klienta matu tipa un stāvokļa. Šajā gadījumā procedūra darbosies ne tikai uz klienta matu struktūru, bet arī uz matu tekstūru.

### CELLULA MADRE LIETOŠANA

1

Izvēlēties 2 **CELLULA MADRE** koncentrātus matu struktūrai un tekstūrai atkarībā no vēlamā procedūras rezultāta, no matu tipa un stāvokļa uz procedūras veikšanas brīdi.

2

Pēc matu mazgāšanas ar šampūnu SEMI DI LINO veikt CELLULA MADRE procedūru. Sajaukt plastmasas traukā **1 ampulas CELLULA MADRE BEAUTY GENESIS** saturu ar **13ml** izvēlēta CELLULA MADRE koncentrāta matu struktūrai un **13ml** izvēlēta CELLULA MADRE koncentrāta matu tekstūrai.



3

Maisīt līdz viendabīga želejveida emulsijas iegūšanai.  
**Lai korigētu vai padarītu matu toni spilgtāku var pievienot emulsijai pigmentu PIGMENTS.**

4

Ar otiņu uzklāt želejveida emulsiju uz mitriem, ar diviļi nosusinātiem matiem, vienmērīgi sadalot to visā matu garumā ar ķemmi vai rokām.

5

Uzvilkt cepurīti un atstāt želejveida emulsiju uz matiem uz 10-15 minūtēm zem siltuma avota. Rūpīgi noskalot. Žāvēt matus un veidot kā parasti, lietojot SEMI DI LINO matu kopšanas līdzekļus.



# SUBLIME CELLULA MADRE

## AKTĪVO SASTĀVDAĻU KOMBINĀCIJAS - KOMPLEKSI



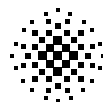
### URBAN DEFENCE PRO

komplekss ar cukura makromolekulām, kas tika iegūtas dabīgajā fermentācijas procesā, nevis sintēzē. Komplekss pasargā matus no apkārtējās vides kaitīgās iedarbības.



### SHINE FIX

komplekss ar linsēkļu ekstraktu matu spīdumam un pašām saknēm līdz matu galiem 24 stundu laikā.



### COLOR FIX

komplekss ar UV filtru un antioksidantiem matu toņa spilgtumam un izteiksmīgumam, kas saglabājas pat pēc 9 matu mazgāšanas reizēm.

## MINI KOMPLEKTI. VIENAI MATU KOPJOŠAI PROCEDŪRAI



### KOMPLEKTS GLOW normāliem matiem

koncentrāts  
Glow Multiplier, 25ml  
un ampula ar eliksīru  
Beauty Genesis, 13ml

piešķir matiem spīdumu,  
nepadrot matus smagus



**MULTIVITAMĪNU KOMPLEKSS**  
antioksidantu enerģijas  
lādiņš matiem



### KOMPLEKTS NOURISHMENT sausiem matiem

koncentrāts  
Nourishment Multiplier, 25ml  
un ampula ar eliksīru  
Beauty Genesis, 13ml

baro un mitrina matus,  
piešķir matiem mīkstumus,  
nepadrot matus smagus



**NUTRI-SUGARS KOMPLEKSS**  
mitrinošas un barojošas  
molekulas iegūtas no medus



### KOMPLEKTS RESTRUCTURING bojātiem matiem

koncentrāts  
Restructuring Multiplier, 25ml  
un ampula ar eliksīru  
Beauty Genesis, 13ml

atjauno un stiprina matus,  
atgriež matiem elastīgumu,  
nepadrot matus smagus



**CORTEX REPAIR KOMPLEKSS**  
atjaunojošas aktīvās  
sastāvdaļas savienojumā  
ar bambusa šķiedru ekstraktu

## 3 procedūras CELLULA MADRE matu struktūrai: matu spīdums | sausu matu barošana | bojātu matu atjaunošana

Procedūras ilgums: 45 - 55 minūtes  
Ieteicams procedūru kurss: 5 - 6 reizes

**Atcerieties!**  
Katram matu tipam ir piemērots savs CELLULA MADRE koncentrāts. **Izvēlieties piemērotāko!**

Matu un galvas ādas detokss - jebkuras matu kopšanas procedūras pirmais solis.



### 1. solis

Ar otiņu uzklāt **dziļi attīrošu mālu SUBLIME DETOXIFYING MUD** uz mitriem, neizmazgātiem matiem. Ar apaļveida kustībām, delikāti iemāsēt mālu galvas ādā un matos.



### 2. solis

Nosegt matus ar cepurīti un atstāt mālu uz matiem zem siltuma avota (fēna vai klimazona) uz 10-15 minūtēm.



### 3. solis

Rūpīgi noskalot, noņemot māla atlikumus. Izmazgāt matus ar matu tipam piemērotāko **SEMI DI LINO šampūnu** un turpināt procedūru ar CELLULA MADRE.

Procedūrai iesakām izvēlieties matu tipam piemērotākos SEMI DI LINO kopšanas līdzekļus: **DIAMOND** - normāliem matiem, **MOISTURE** - sausiem matiem, **RECONSTRUCTION** - bojātiem matiem.



koncentrāts  
**Glow Multiplier**

koncentrāts  
**Nourishment Multiplier**

koncentrāts  
**Restructuring Multiplier**



### 5. solis

Plastmasas traukā sajaukt 1 ampulas **CELLULA MADRE BEAUTY GENESIS saturu ar 25 ml izvēlēta koncentrāta**. Maisīt līdz viendabīgas želejveida emulsijas iegūšanai. **Matu toņa izteiksmīgumam var pievienot pigmentu PIGMENTS.**



### 6. solis

Nosusināt matus ar dvieli. Ar otiņu vienmēri uzklāt iegūto želejveida emulsiju uz matiem, sadalot to visā matu garumā ar ķemmi vai rokām.

### 4. solis

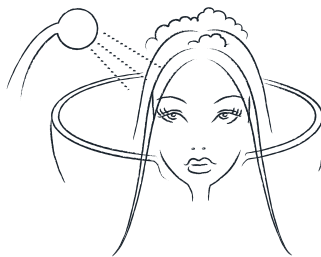
Izvēlieties vienu no CELLULA MADRE koncentrātiem matu struktūrai. Sagatavot plastmasas trauku un otiņu koncentrāta sajaukšanai ar CELLULA MADRE BEAUTY GENESIS eliksīru.

Efekts pēc CELLULA MADRE procedūras ir pamanāms uzreiz pēc pirmās procedūras.



### 7. solis

Nosegt matus ar cepurīti un atstāt zem siltuma avota (fēna vai klimazona) uz 15 minūtēm.



### 8. solis

Rūpīgi noskalot CELLULA MADRE želejveida emulsiju.



### 9. solis

Uzklāt uz mitriem matiem un nenaskalot vienu piemērotāko no SEMI DI LINO matu kopšanas līdzekļiem:

- normāliem matiem - **fluīds DIAMOND**
- sausiem matiem - **fluīds vai neskalojams kondicionieris MOISTURE**
- bojātiem matiem - **fluīds RECONSTRUCTION**



### 10. solis

Žāvēt matus ar fēnu. Pēc tam papildus matu spīdumam un aizsardzībai uzklāt uz matiem vienu no SEMI DI LINO SUBLIME līdzekļiem:

- normāliem-bieziem matiem - **eļļa Cristalli Liquidi**
- plāniem matiem - **divfāžu serums Cristalli Di Seta**
- jebkuram matu tipam - **sprejs Cristalli**



## 3 procedūras CELLULA MADRE matu tekstūrai un formai:

nepakļāvīgiem matiem | lokainiem un cirtainiem matiem | plāniem (smalkiem) matiem

Procedūras ilgums: 45 - 55 minūtes  
Ieteicams procedūru kurss: 5 - 6 procedūras

### Atcerieties!

Katram matu tipam ir piemērots savs CELLULA MADRE koncentrāts. **Izvēlieties piemērotāko!**

Matu un galvas ādas detokss - jebkuras matu kopšanas procedūras pirmais solis.



### 1. solis

Ar otiņu uzklāt **dzīli attīrošu mālu SUBLIME DETOXIFYING MUD** uz mitriem, neizmazgātiem matiem. Ar apaļveida kustībām, delikāti iemāsēt mālu galvas ādā un matos.



### 2. solis

Nosegt matus ar cepurīti un atstāt mālu uz matiem zem siltuma avota (fēna vai klimazona) uz 10-15 minūtēm.



### 3. solis

Rūpīgi noskalot, noņemot māla atlikumus. Izmazgāt matus ar matu tipam piemērotāko **SEMI DI LINO šampūnu vai Co-Wash kondicionieri** un turpināt procedūru ar CELLULA MADRE.

Procedūrai iesakām izvēlieties matu tipam piemērotākos SEMI DI LINO kopšanas līdzekļus: **SMOOTH** - nepakļāvīgiem matiem, **CURLS** - lokainiem / cirtainiem matiem, **VOLUME** - plāniem, smalkiem matiem.



koncentrāts  
**Smooth Multiplier**



koncentrāts  
**Define Multiplier**



koncentrāts  
**Thickening Multiplier**



### 4. solis

Izvēlieties vienu no CELLULA MADRE koncentrātiem matu tekstūrai. Sagatavot plastmasas trauku un otiņu koncentrāta sajaukšanai ar CELLULA MADRE BEAUTY GENESIS eliksīru.

### 5. solis

Plastmasas traukā sajaukt **1 ampulas CELLULA MADRE BEAUTY GENESIS saturu ar 25 ml izvēlēta koncentrāta**. Maisīt līdz viendabīgas želejveida emulsijas iegūšanai. **Matu toņa izteiksmīgumam var pievienot pigmentu PIGMENTS**.



### 6. solis

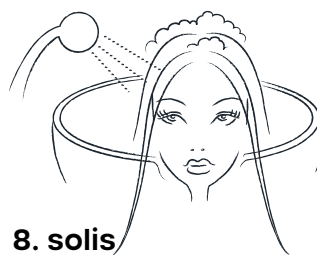
Nosusināt matus ar dvieli. Ar otiņu vienmērīgi uzklāt iegūto želejveida emulsiju uz matiem, sadalot to visā matu garumā ar ķemmi vai rokām.

Efekts pēc CELLULA MADRE procedūras ir pamanāms uzreiz pēc pirmās procedūras.



### 7. solis

Nosegt matus ar cepurīti un atstāt zem siltuma avota (fēna vai klimazona) uz 15 minūtēm.



### 8. solis

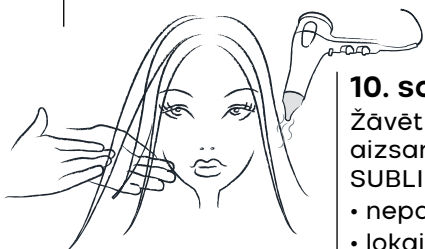
Rūpīgi noskalot CELLULA MADRE želejveida emulsiju.



### 9. solis

Uzklāt uz mitriem matiem un nenoskalot vienu piemērotāko no SEMI DI LINO matu kopšanas līdzekļiem:

- nepakļāvīgiem matiem - **krēms SMOOTH**
- lokainiem un cirtainiem matiem - **krēms vai kondicionieris CURLS**
- plāniem / smalkiem matiem - **sprejs VOLUME**



### 10. solis

Žāvēt matus ar fēnu. Pēc tam papildus matu spīdumam un aizsardzībai uzklāt uz matiem vienu no SEMI DI LINO SUBLIME līdzekļiem:

- nepakļāvīgiem matiem - **eļļa SMOOTH**
- lokainiem un cirtainiem matiem - **eļļa CURLS**
- normāliem-bieziem matiem - **eļļa Cristalli Liquidi**
- plāniem matiem - **divfāžu serums Cristalli Di Seta**
- jebkurai matu tipam - **sprejs Cristalli**



# Procedūra CELLULA MADRE plānu matu struktūrai: mitrināšanai vai atjaunošanai

Procedūras ilgums: 45 - 55 minūtes  
Ieteicams procedūru kurss: 5 - 6 reizes

## Atcerieties!

Katram matu tipam ir piemērots savs CELLULA MADRE koncentrāts. **Izvēlieties piemērotāko!**

Matu un galvas ādas detokss - jebkuras matu kopšanas procedūras pirmais solis.



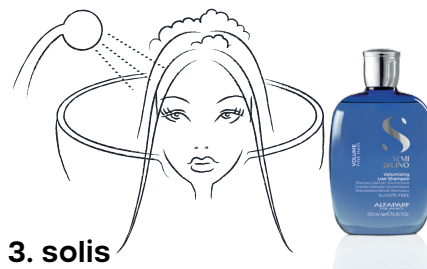
### 1. solis

Ar otiņu uzklāt **dzīvi attīrošu mālu SUBLIME DETOXIFYING MUD** uz mitriem, neizmazgātiem matiem. Ar apaļveida kustībām, delikāti iemāsēt mālu galvas ādā un matos.



### 2. solis

Nosegt matus ar cepurīti un atstāt mālu uz matiem zem siltuma avota (fēna vai klimazona) uz 10-15 minūtēm.



### 3. solis

Rūpīgi noskalot, noņemot māla atlikumus. Izmazgāt matus ar **SEMI DI LINO VOLUME šampūnu** un turpināt procedūru ar CELLULA MADRE.

Procedūra ir piemērota plāniem, smalkiem matiem.  
Kopšanai iesakām lietot SEMI DI LINO VOLUME līnijas matu kopšanas līdzekļus.



koncentrāts  
**Nourishment  
Multiplier**



koncentrāts  
**Restructuring  
Multiplier**



### 4. solis

Izvēlieties vienu no CELLULA MADRE koncentrātiem matu struktūrai. Sagatavot plastmasas trauku un otiņu koncentrāta sajaukšanai ar CELLULA MADRE BEAUTY GENESIS eliksīru.

### 5. solis

Plastmasas traukā sajaukt **1 ampulas CELLULA MADRE BEAUTY GENESIS saturu ar 25 ml izvēlēta koncentrāta**. Maisīt līdz viendabīgas želejveida emulsijas iegūšanai. **Matu toņa izteiksmīgumam var pievienot pigmentu PIGMENTS.**



### 6. solis

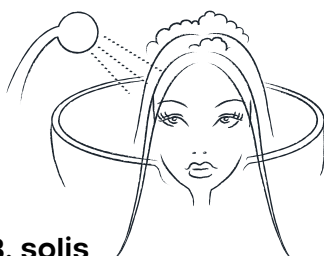
Nosusināt matus ar dvieli. Ar otiņu vienmērīgi uzklāt iegūto gēlu uz matiem, sadalot to visā matu garumā ar ķemmi vai rokām.

Efekts pēc CELLULA MADRE procedūras ir pamanāms uzreiz pēc pirmās procedūras.



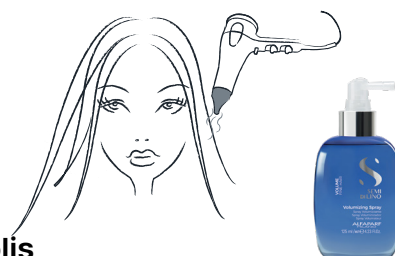
### 7. solis

Nosegt matus ar cepurīti un atstāt zem siltuma avota (fēna vai klimazona) uz 15 minūtēm.



### 8. solis

Rūpīgi noskalot CELLULA MADRE želejveida emulsiju.



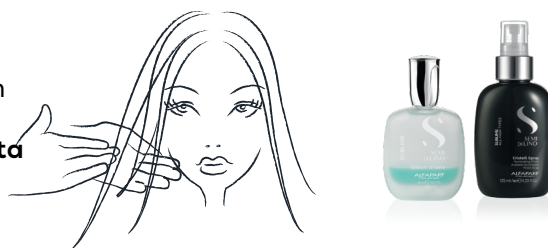
### 9. solis

Izsmidzināt uz mitrām, ar dvieli nosusinātām matu saknēm **SEMI DI LINO VOLUME neskalojamu spreju**, kas pateicoties elastīgai fiksācijai paceļ matus pie saknēm. Žāvēt matus ar fēnu.

### 10. solis

Papildus matu spīdumam un aizsardzībai uzklāt uz matiem vienu no SEMI DI LINO SUBLIME līdzekļiem:

- plāniem/smalkiem matiem - **divfāžu serumu Cristalli Di Seta**
- jebkuram matu tipam - **sprejs Cristalli**



# Procedūra CELLULA MADRE galvas ādai un matu struktūrai

Procedūras ilgums: 55 - 60 minūtes  
Ieteicams procedūru kurss: 5 - 6 reizes

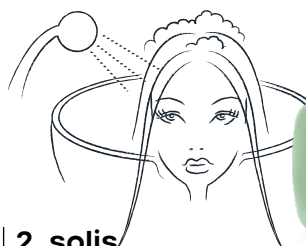
**Atcerieties!**  
Katram matu tipam ir piemērots savs CELLULA MADRE koncentrāts. Izvēlieties piemērotāko!

Matu un galvas ādas detokss - jebkuras matu kopšanas procedūras pirmais solis.



## 1. solis

Dzīvai matu un galvas ādas attīrīšanai lietot **dzīvi attīrošu mālu SUBLIME DETOXIFYING MUD** vai **pīlinga skrubi SCALP REBALANCE DANDRUFF EXFOLIATING SCRUB**.



## 2. solis

Izmazgāt galvas ādu un matus ar galvas ādas tipam un stāvoklim piemērotāko **šampūnu SEMI DI LINO SCALP** un turpināt procedūru ar CELLULA MADRE.

Procedūrai iesakām galvas ādas tipam piemērotākos SEMI DI LINO SCALP kopšanas līdzekļus:  
**RENEW** - pret matu izkrišanu, **REBALANCE DANDRUFF** - galvas ādai ar blaugznām,  
**REBALANCE OIL** - taukainai galvas ādai, **RELIEF** - jutīgai galvas ādai.



koncentrāts  
**Glow Multiplier**



koncentrāts  
**Nourishment Multiplier**



koncentrāts  
**Restructuring Multiplier**



## 4. solis

Izvēlieties vienu no CELLULA MADRE koncentrātiem matu struktūrai. Sagatavot plastmasas trauku un otiņu koncentrāta sajaukšanai ar CELLULA MADRE BEAUTY GENESIS eliksīru.

## 5. solis

Plastmasas traukā sajaukt **1 ampulas CELLULA MADRE BEAUTY GENESIS saturu ar 25 ml izvēlēta koncentrāta**. Maisīt līdz viendabīgas želejveida emulsijas iegūšanai. **Matu toņa izteiksmīgumam var pievienot pigmentu PIGMENTS**.



## 6. solis

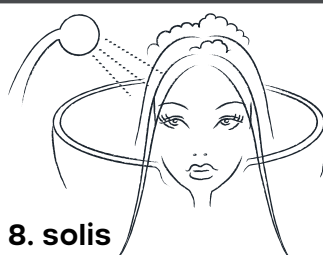
Nosusināt matus ar dvieli. Ar otiņu vienmērīgi uzklāt iegūto želejveida emulsiju uz matiem, sadalot to visā matu garumā ar ķemmi vai rokām.

Efekts pēc CELLULA MADRE procedūras ir pamanāms uzreiz pēc pirmās procedūras.



## 7. solis

Nosegt matus ar cepurīti un atstāt zem siltuma avota (fēna vai klimazona) uz 15 minūtēm.



## 8. solis

Rūpīgi noskalot CELLULA MADRE želejveida emulsiju.



## 9. solis

Uzklāt uz galvas ādas vienu no SEMI DI LINO SCALP neskalojamiem kopšanas līdzekļiem:  
• pret matu izkrišanu - **losjons vai toniks RENEW**  
• galvas ādai ar blaugznām vai taukainai galvas ādai - **toniks RENEW**  
• jutīgai galvas ādai - **toniks RELIEF**

## 10. solis

Uzklāt uz mitriem matiem un nenoskalot vienu no SEMI DI LINO līdzekļiem:  
• jebkuram matu tipam - **losjons SUBLIME Shine**  
• sausiem matiem - **fluīds vai neskalojams kondicionieris MOISTURE**  
• bojātiem matiem - **losjons vai fluīds RECONSTRUCTION**



## 11. solis

Žāvēt matus ar fēnu. Pēc tam papildus matu spīdumam un aizsardzībai uzklāt uz matiem vienu no SEMI DI LINO SUBLIME līdzekļiem:  
• plāniem matiem - **divfāžu serums Cristalli Di Seta**  
• jebkuram matu tipam - **sprejs Cristalli**





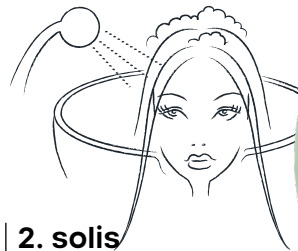
# Procedūra CELLULA MADRE galvas ādai un matu tekstūrai

Procedūras ilgums: 55 - 60 minūtes  
Ieteicams procedūru kurss: 5 - 6 reizes

**Atcerieties!**

Katram matu tipam ir piemērots savs CELLULA MADRE koncentrāts. Izvēlieties piemērotāko!

Matu un galvas ādas detokss - jebkuras matu kopšanas procedūras pirmais solis.



## 1. solis

Dzīvajai matu un galvas ādas attīrīšanai lietot **dzīvi attīrošu mālu SUBLIME DETOXIFYING MUD** vai **pīlinga skrubi SCALP REBALANCE DANDRUFF EXFOLIATING SCRUB**.

## 2. solis

Izmazgāt galvas ādu un matus ar galvas ādas tipam un stāvoklim piemērotāko **šampūnu SEMI DI LINO SCALP** un turpināt procedūru ar CELLULA MADRE.

Procedūrai iesakām galvas ādas tipam piemērotākos SEMI DI LINO SCALP kopšanas līdzekļus:

**RENEW** - pret matu izkrišanu, **REBALANCE DANDRUFF** - galvas ādai ar blaugznām, **REBALANCE OIL** - taukainai galvas ādai, **RELIEF** - jutīgai galvas ādai.



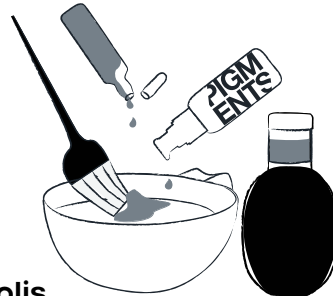
koncentrāts  
**Smooth Multiplier**



koncentrāts  
**Define Multiplier**



koncentrāts  
**Thickening Multiplier**



## 5. solis

Plastmasas traukā sajaukt **1 ampulas CELLULA MADRE BEAUTY GENESIS** saturu ar **25 ml izvēlētā koncentrāta**. Maisīt līdz viendabīgas želejveida emulsijas iegūšanai. **Matu toņa izteiksmīgumam var pievienot pigmentu PIGMENTS**.



## 6. solis

Nosusināt matus ar dvieli. Ar otīņu vienmērīgi uzklāt iegūto emulsiju uz matiem, sadalot to visā matu garumā ar ķemmi vai rokām.

## 4. solis

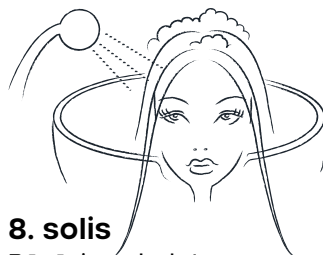
Izvēlēties vienu no CELLULA MADRE koncentrātiem matu tekstūrai. Sagatavot plastmasas trauku un otīņu koncentrāta sajaukšanai ar CELLULA MADRE BEAUTY GENESIS eliksīru.

Efekts pēc CELLULA MADRE procedūras ir pamanāms uzreiz pēc pirmās procedūras.



## 7. solis

Nosēgt matus ar cepurīti un atstāt zem siltuma avota (fēna vai klimazona) uz 15 minūtēm.



## 8. solis

Rūpīgi noskalot CELLULA MADRE želejveida emulsiju.



## 9. solis

Uzklāt uz galvas ādas un nenoskalot vienu no SEMI DI LINO SCALP kopšanas līdzekļiem:  
• pret matu izkrišanu - **losjons vai toniks RENEW**  
• galvas ādai ar blaugznām vai taukainai galvas ādai - **toniks RENEW**  
• jutīgai galvas ādai - **toniks RELIEF**

## 10. solis

Uzklāt uz mitriem matiem un nenoskalot vienu no SEMI DI LINO līdzekļiem:

- nepakļāvīgiem matiem - **krēms SMOOTH**
- lokainiem un cirtainiem matiem - **krēms vai kondicionieris CURLS**
- plāniem matiem - **sprejs VOLUME**



## 11. solis

Žāvēt matus ar fēnu. Pēc tam papildus matu spīdumam un aizsardzībai uzklāt uz matiem vienu no SEMI DI LINO SUBLIME līdzekļiem:

- nepakļāvīgiem matiem - **eļļa SMOOTH**
- lokainiem un cirtainiem matiem - **eļļa CURLS**
- normāliem matiem - **eļļa Cristalli Liquidi**
- plāniem matiem - **serums Cristalli Di Seta**



# Cellula Madre mājas apstākļos

Uzturēt un saglabāt salonā iegūto efektu pēc Cellula Madre procedūras var arī mājās.

## Efekta uzturēšanai pēc Cellula Madre procedūras normāliem matiem >

1 ampula Cellula Madre Beauty Genesis  
+ 25ml ūdens.

## Efekta uzturēšanai pēc Cellula Madre procedūras sausiem vai bojātiem matiem, lokainiem un cirtainiem matiem, nepakļāvīgiem un plāniem/smalkiem matiem >

1 ampula Cellula Madre Beauty Genesis  
+ neliels daudzums Semi di Lino matu tipam un  
tekstūrai piemērotākās maskas  
vai Semi di Lino kondicioniera

## LIETOŠANA

Sajaukt 1 ampulas Cellula Madre Beauty Genesis saturu ar ūdeni vai izvēlēto Semi Di Lino masku vai Semi Di Lino kondicionieri. Uzklāt uz matiem, vienmērīgi sadalot visā matu garumā. Atstāt uz 3-5 minūtēm un pēc tam noskalot.



# Cellula Madre jautājumi un atbildes

## **1. Kādos gadījumos ir ieteicama Cellula Madre ekspress-procedūra matiem, nevis cita Semi di Lino intensīvāka matu kopjoša procedūra?**

Cellula Madre procedūra ir ieteicama gadījumos, kad ir nepieciešams piedāvāt klientam ļoti efektīvu procedūru, bet laiks procedūras veikšanai ir ierobežots. Cellula Madre procedūra ir īpaši ieteicama plāniem/smalkiem matiem.

## **2. Vai var lietot Semi Di Lino Cellula Madre bez siltuma avota (fēna vai klimazona)?**

Jā, var. BET ir jāņem vērā, ka siltuma avots palielina procedūras efektivitāti un uzlabo procedūras rezultātu vairākās reizēs.

## **3. Vai var lietot Semi di Lino Cellula Madre produktus kopā ar citiem Semi di Lino līnijas produktiem?**

Jā, var. Piemēram, pirms Cellula Madre procedūras var veikt detoksa procedūru ar Semi Di Lino Detoksa mālu un pēc tam nomazgāt klienta matus ar piemērotāko galvas ādai un matu tipam šampūnu no Semi Di Lino līnijas.

**4. Cik bieži var veikt Cellula Madre procedūras?** Cellula Madre procedūras var veikt reizi nedēļā atkarībā no klienta matu struktūras un tekstūras stāvokļa. Tapāt ir svarīgi klienta paradumi, kas nosaka piemērotāko matu kopšanas variantu – procedūra salonā vai matu kopšana mājās apstākļos.

## **5. Vai var veikt Cellula Madre procedūru pēc tehniskās procedūras matiem?**

Jā, var. Kontrindikāciju nav.

## **6. Vai var sajaukt dažādus Cellula Madre koncentrātus savā starpā? Ja var, tad cik daudz koncentrātu var sajaukt vienlaikus?**

Jā, dažādus Cellula Madre koncentrātus var sajaukt kopā, lai piedāvātu klientam individuālo matu kopjošo procedūru, kas vislabāk atbilstu klienta matu vajadzībām. Ir ieteicams sajaukt vienlaikus ne vairāk kā 2 Cellula Madre koncentrātus – vienu koncentrātu matu struktūrai un vienu koncentrātu matu tekstūrai. Koncentrātu sajaukšanas proporcijas ar 1 ampulu Cellula Madre Beauty Genesis eliksīra šajā gadījumā ir jābūt nemainīgas. 2 dažādu koncentrātu daudzums maisījumā ir šāds: 13ml viena Cellula Madre koncentrāta + 13ml otrā Cellula Madre koncentrāta + 1 ampulas Cellula Madre Beauty Genesis eliksīra.

**7. Vai var lietot Cellula Madre koncentrātus, nejaucot tos ar Cellula Madre Beauty Genesis ampulām?** Nē, koncentrātos ir augsta aktīvo sastāvdaļu koncentrācija un tie ir īpaši radīti, lai lietotu tikai kopā ar eliksīra Cellula Madre Beauty Genesis ampulām.

**8. Vai Cellula Madre Beauty Genesis ampulas var lietot bez Semi Di Lino Cellula Madre koncentrātiem?** Jā, lai saglabātu efektu pēc procedūras mājās apstākļos. Ir ieteicams sajaukt 1 ampulas Cellula Madre Beauty Genesis eliksīra ar ūdeni vai ar Semi Di Lino masku vai ar Semi Di Lino kondicionieri, piemērotāko matu tipam un stāvoklim. Uzklāt uz matiem un vienmērīgi sadalīt visā matu garumā. Atstāt uz 3-5 minūtēm un pēc tam noskalot.

## **9. Vai Cellula Madre procedūra padara matus smagākus?**

Nē, sajaucot Cellula Madre Beauty Genesis ampulas saturu ar izvēlēto Cellula Madre koncentrātu, jūs iegūsiet vieglu želejveida emulsiju, kas nepadara matus smagus.

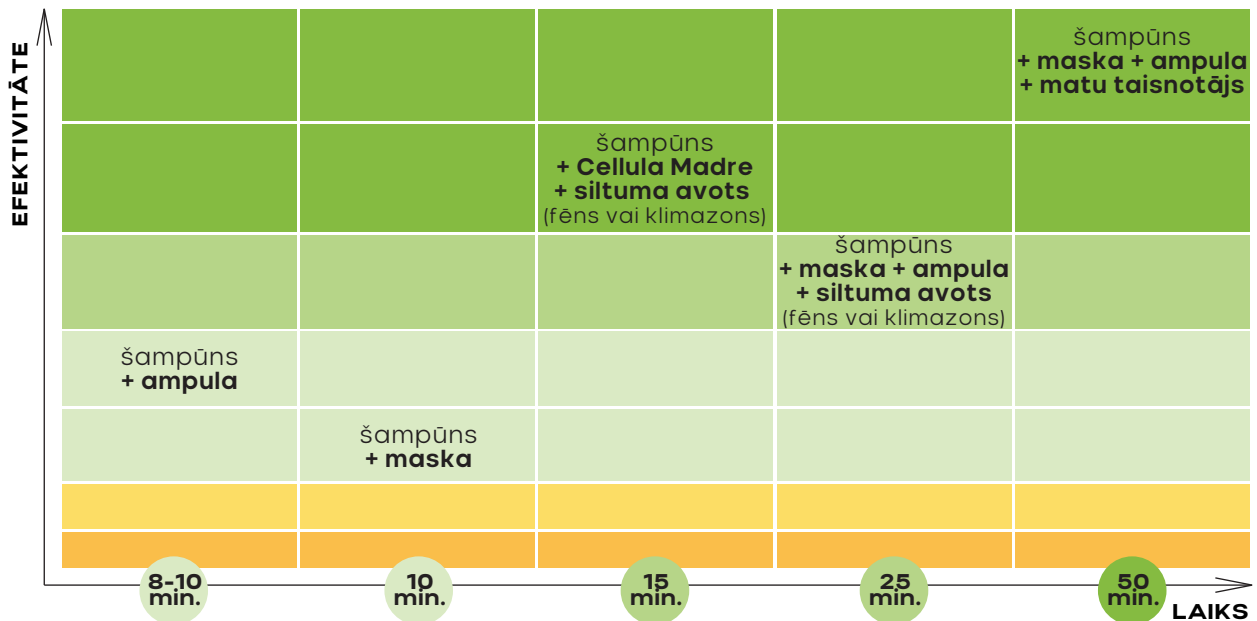
## **10. Vai Cellula Madre procedūra risina arī galvas ādas problēmas?**

Nē, Cellula Madre procedūra iedarbojas tikai uz matiem. Cellula Madre procedūras mērķis ir uzlabot matu izskatu un stāvokli. Lai uzlabotu galvas ādas stāvokli, Cellula Madre procedūras laikā var lietot Semi Di Lino Scalp līnijas līdzekļus, kas ir paredzēti galvas ādas kopšanai.



## Semi Di Lino procedūras salonā

Semi Di Lino līnija var papildināt jūsu salona vai studijas pakalpojumu klāstu ar ekskluzīvām procedūrām, kas var tikt individuāli piemērotas katra jūsu klienta matu tipam. Procedūras savā starpā atšķiras ar efektivitātes līmeni un veikšanas laiku.



abbiatrice  
www.abbiatrice.lv

ALFAPARF Milano zīmola oficiālais pārstāvis un izplatītājs Latvijā  
Adrese: Ropažu iela 19a, Rīga, LV-1039  
Tālrunis: +371 20 213 781, e-pasts: [office@abbiatrice.lv](mailto:office@abbiatrice.lv)